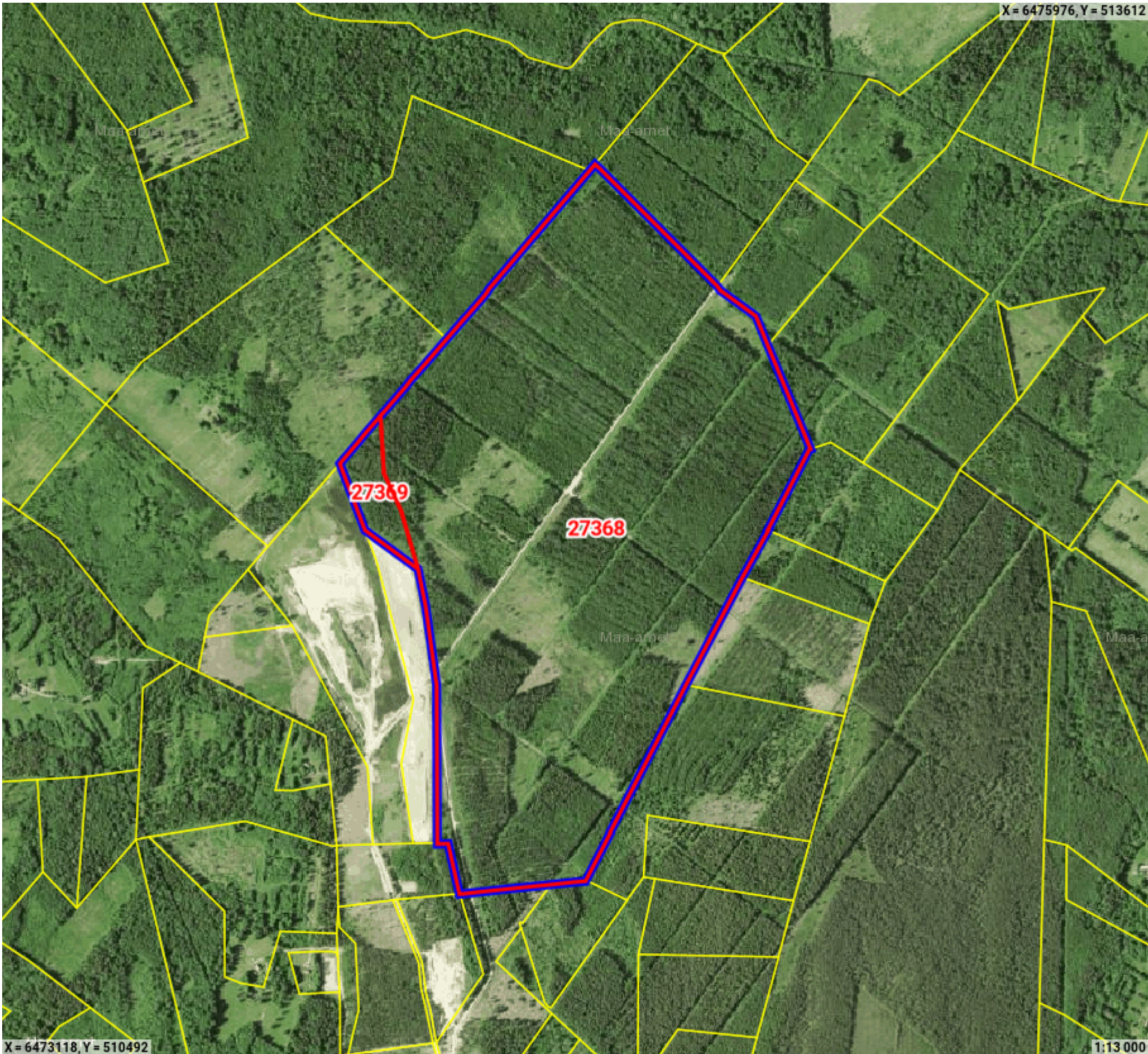


Maatoiming nr: 202410148344



Legend

- Registreeritud KÜ
- Originaal piirjoon
- Muudetud piirjoon

Katastriüksuse id: 27369
Maatüki aadress: Eassalu karjäär 9
ligikaudne maksustamishind: -

Katastriüksuse id: 27368
Maatüki aadress: Audru metskond 69
ligikaudne maksustamishind: -

Maatoiming nr 202410148344

Toimingu andmed

Maatoimingu osalised

Isik	Seos maatükiga	Roll
Pärnu Linnavalitsus		Kohalik omavalitsus
Maa-amet		Plaani looja

Maakorralduse osaliste nimekiri on automaatselt genereeritud kava kinnitamisel. Maatoimingu menetluse käigus võib menetleja täiendaval kontrollimisel osalisi ja kooskõlastajaid kas lisada või eemaldada.

Maatoiminguga nr 202410148344 kinnitamisega nõustud algatatud maakorralduse läbiviimisega koostatud maakorralduskava alusel. Kinnitus on ka avaldus katastrimõõdistustingimuste väljastamiseks, kava alusel maatükkide moodustamiseks katastris ehk katastrikandeks ning nõusolekuks maatüki katastriandmete muutmiseks kinnistusraamatus.